



PRESIDÊNCIA DA REPÚBLICA – PR
CENTRO GESTOR E OPERACIONAL DO SISTEMA DE PROTEÇÃO DA AMAZÔNIA – CENSIPAM
CENTRO TÉCNICO E OPERACIONAL DE PORTO VELHO – CTO/PV
Coordenação de Inteligência - CINT

PROGRAMA DE MONITORAMENTO DE ÁREAS ESPECIAIS - ProAE

NOTA DE ALERTA N° 07/2008

Área Especial: Floresta Nacional Jamari

Órgão Responsável: Instituto Chico Mendes de Conservação da Biodiversidade.

Data: 26 de fevereiro de 2008

Imagens Utilizadas: TM/Landsat-5, órbitas ponto: 232-066 (27/08/2007).

Sensor HSS (Hyper Spectral Scanner) com 2,8 m de resolução espacial.

O Sistema de Proteção da Amazônia através da Coordenação de Inteligência do CTO/PV alerta que desmates antigos (2005) de grandes proporções (196 ha) dentro da reserva, porém, próximo ao limite da mesma, podem estar ainda ativos em 2007 devido ao aspecto de corte raso na imagem. Possivelmente estas áreas podem ser utilizadas para algum tipo de plantação irregular. É interessante notar que tais desmates localizam-se a cerca de 2,5 km da gleba Cujubim. No desmatamento mais ao sul, ocorre avanço pelo segundo ano consecutivo. Notam-se carreadores nesta área dentro da reserva. Na zona de amortização também se observa carreadores que parecem adentrar a reserva a partir da gleba Cujubim. Existe a possibilidade de invasão para retirada ilegal de madeira.

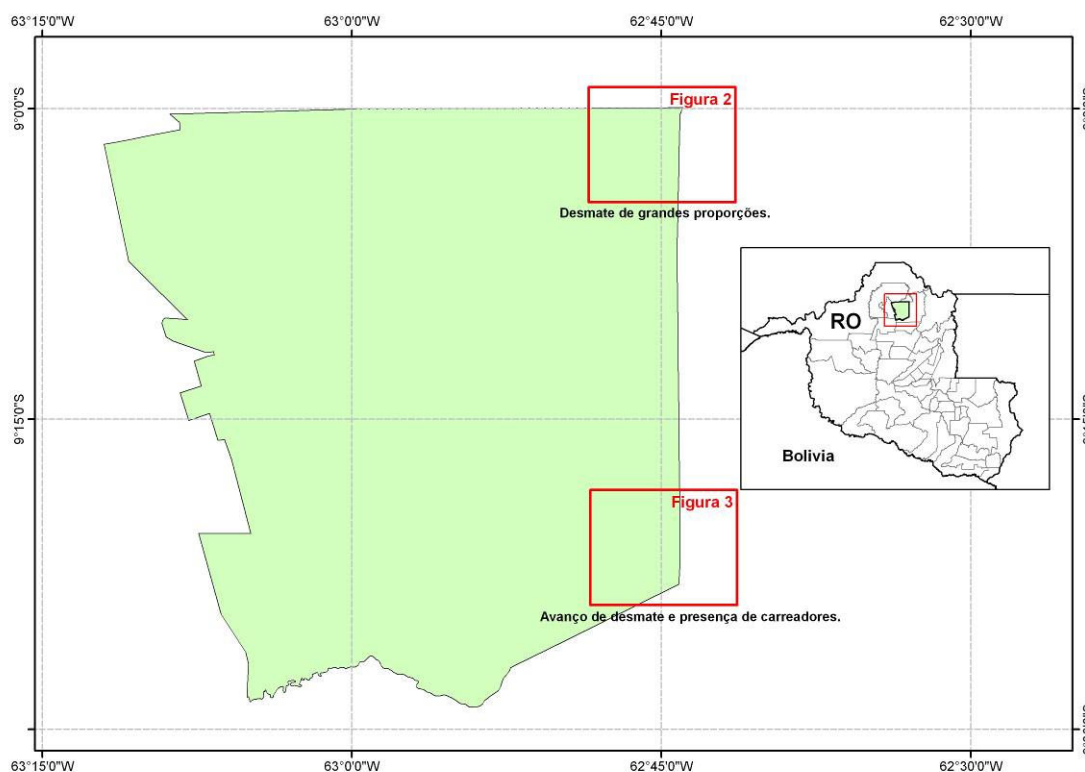


Figura 1. Localização da Flona Jamari no Estado e das áreas de alerta dentro da Flona.

PROGRAMA DE MONITORAMENTO DE ÁREAS ESPECIAIS – ProAE
Floresta Nacional Jamari
Nota de Alerta n° 07/2008



SIPAM CTO-PV
Direitos de reprodução reservados
Coordenação de Inteligência – CINT – CTO/PV

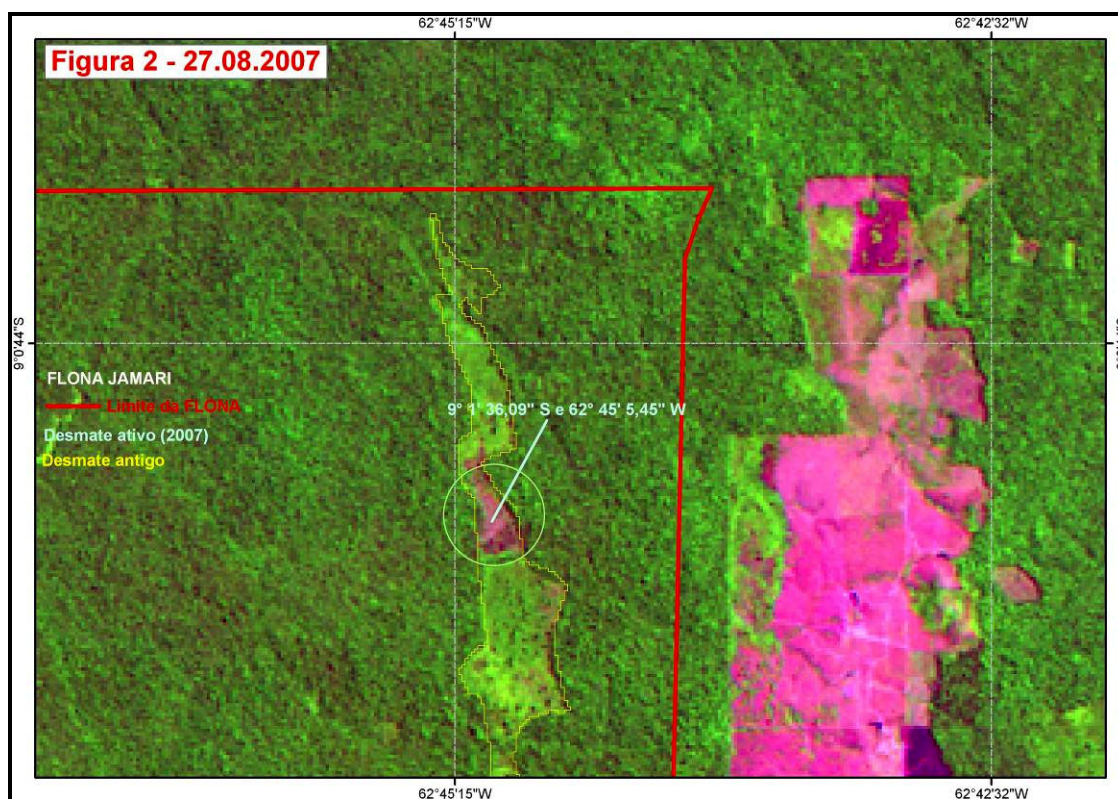


Figura 2. Desmate antigo de grandes proporções, mas ainda ativo.

PROGRAMA DE MONITORAMENTO DE ÁREAS ESPECIAIS – ProAE
Floresta Nacional Jamari
Nota de Alerta n° 07/2008



SIPAM CTO-PV
Direitos de reprodução reservados
Coordenação de Inteligência – CINT – CTO/PV

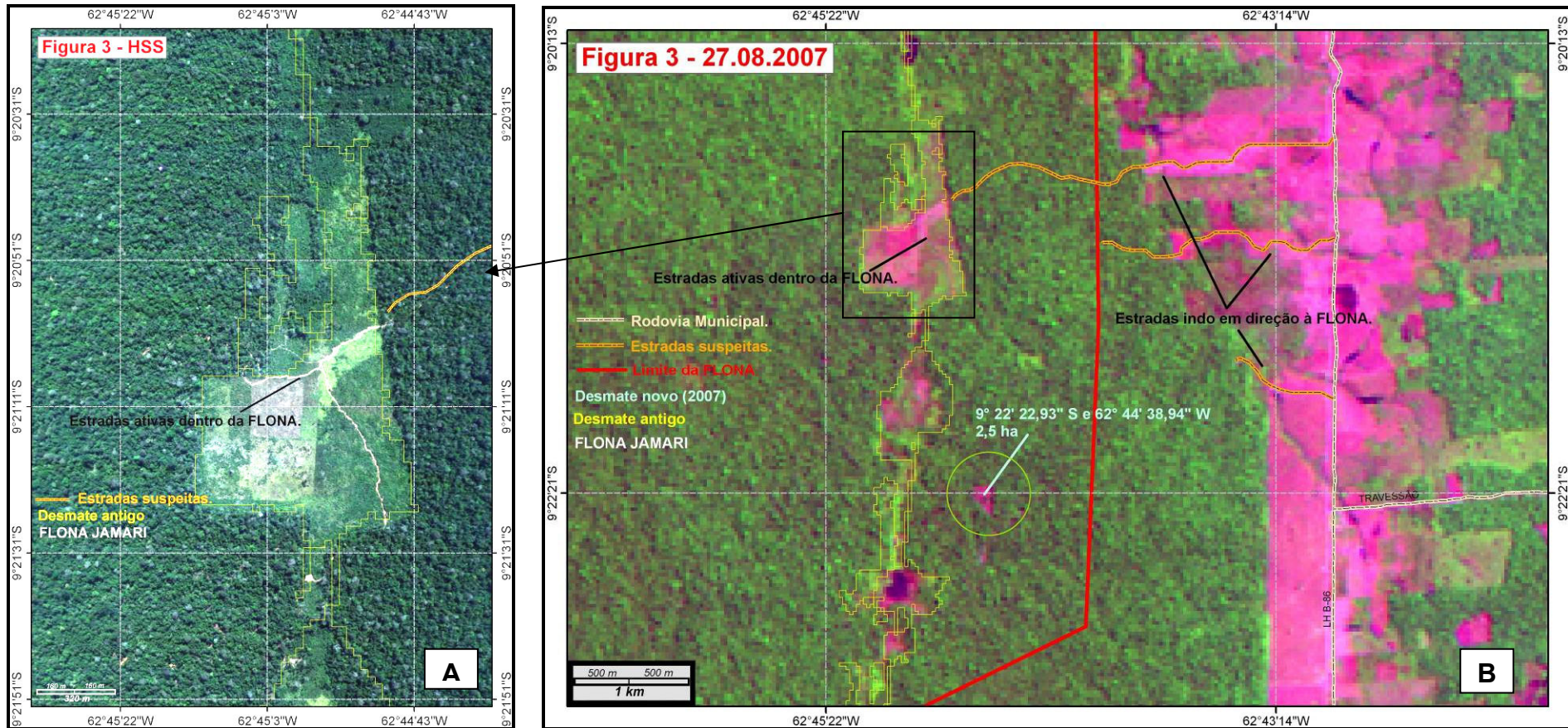


Figura 3. Em A: maior aproximação das estradas dentro da Flona com sensor aerotransportado HSS. Em B: avanço de desmate e estradas dentro e fora da Flona.