



PRESIDÊNCIA DA REPÚBLICA – PR  
CENTRO GESTOR E OPERACIONAL DO SISTEMA DE PROTEÇÃO DA AMAZÔNIA – CENSIPAM  
CENTRO TÉCNICO OPERACIONAL DE PORTO VELHO – CTO/PV  
Coordenação de Inteligência - CINT

## PROGRAMA DE MONITORAMENTO DE ÁREAS ESPECIAIS - ProAE

NOTA DE ALERTA N° 22/2008

Área Especial: Terra Indígena Katukina/Kaxinawá

Órgão Responsável: Fundação Nacional do Índio – FUNAI

Data: 19 de maio de 2008

Imagens Utilizadas: TM/Landsat-5, órbitas ponto 004-065 e 004-066 (29/07/2007)

A Coordenação de Inteligência do CTO/PV alerta que foi observado um incremento considerável no desmatamento na Terra Indígena Katukina/Kaxinawá durante o ano de 2007 (Tabela 1). Este incremento foi ocasionado, principalmente, por alguns polígonos de desmatamento em bloco, com grandes dimensões, caracterizados pelo corte seletivo de árvores e localizados na porção sudeste da Terra Indígena, os quais são ilustrados na Figura 2.

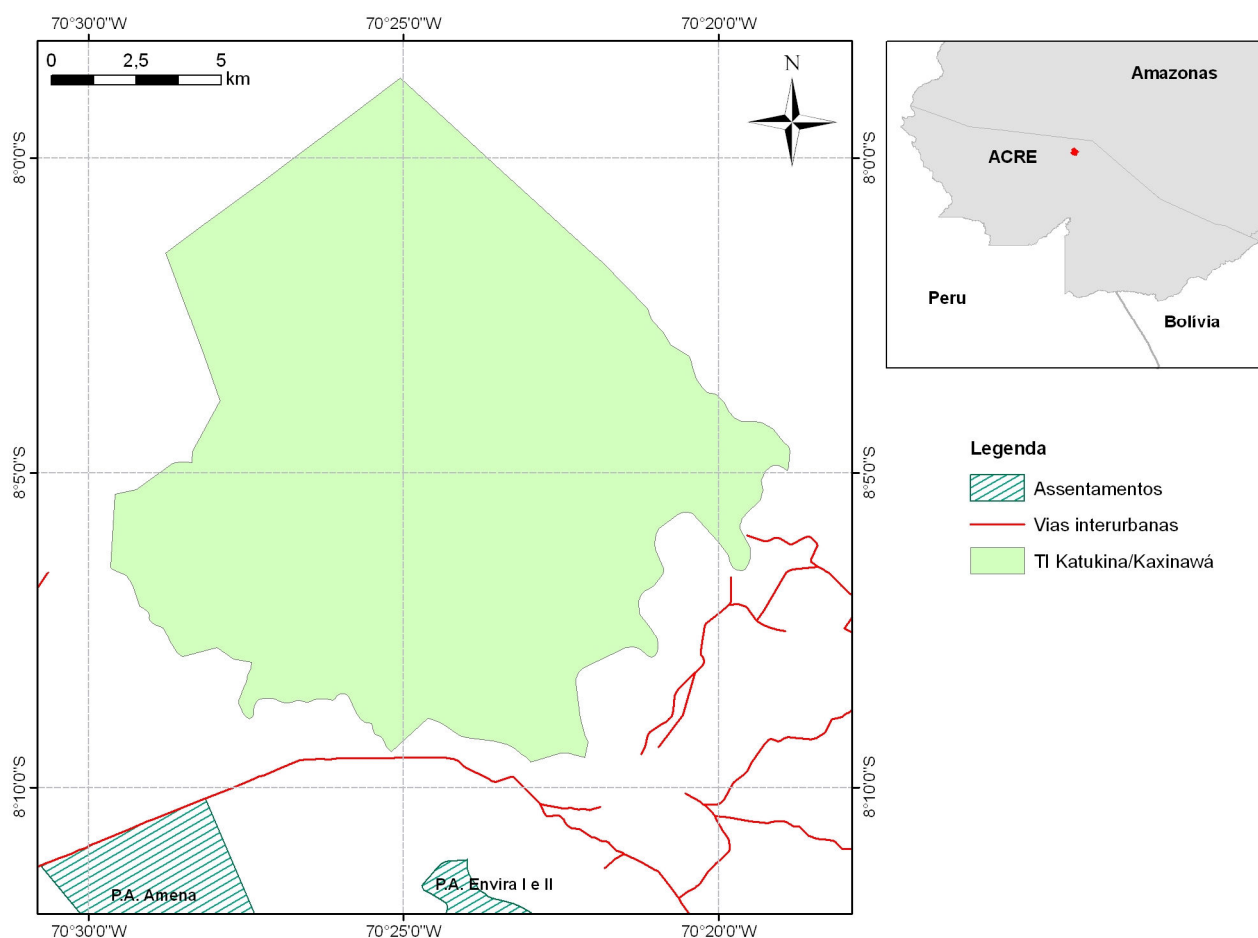


Figura 1. Localização da Terra Indígena Katukina/Kaxinawá, das vias de acesso e dos assentamentos próximos desta Terra Indígena.

**PROGRAMA DE MONITORAMENTO DE ÁREAS ESPECIAIS – ProAE**  
**Terra Indígena Katukina/Kaxinawá**  
 Nota de Alerta n° 22/2008



**SIPAM CTO-PV**  
**Direitos de reprodução reservados**  
 Coordenação de Inteligência – CINT – CTO/PV

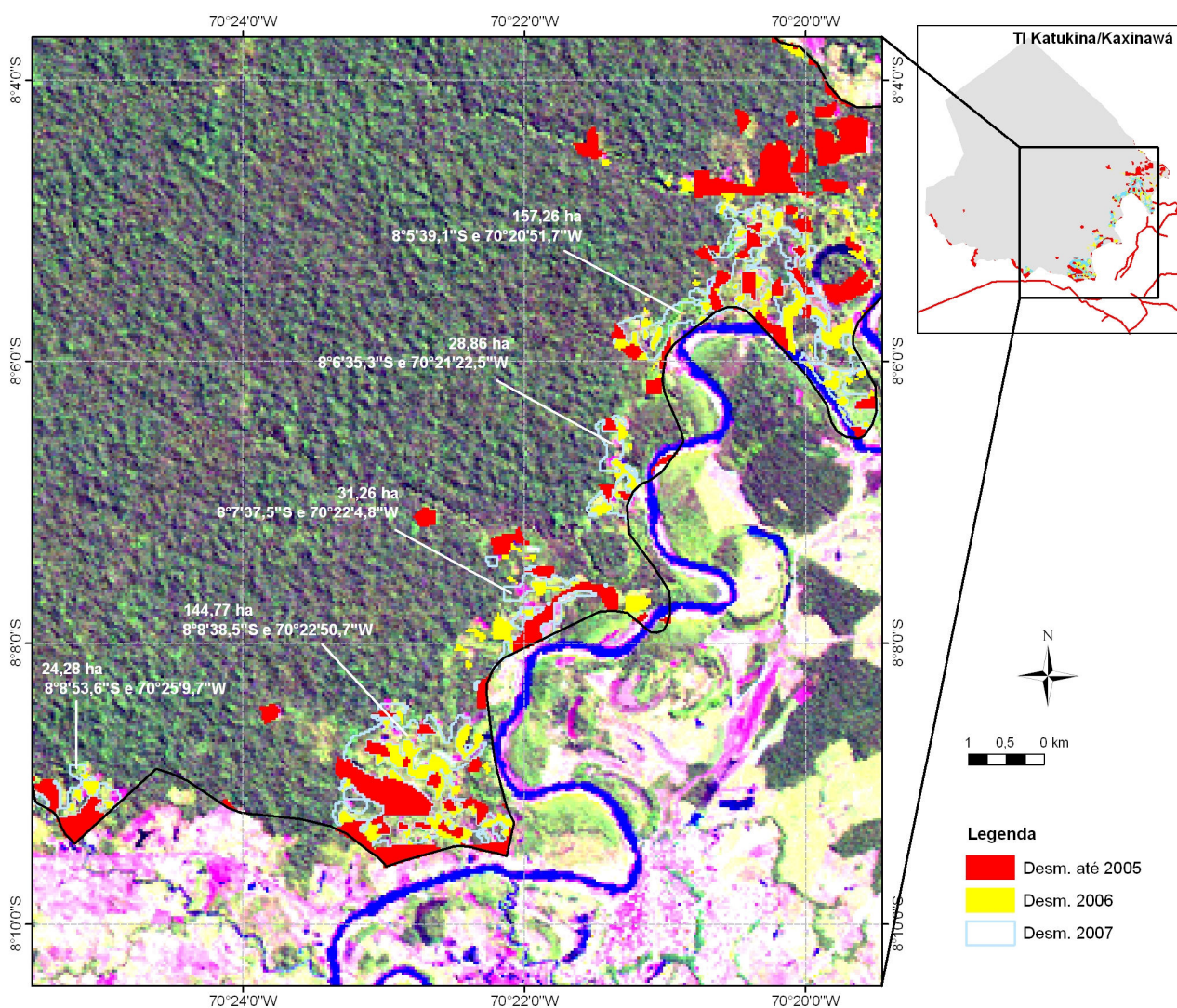


Figura 2. Corte seletivo de madeiras em estágio avançado na porção sudeste da Terra Indígena Katukina/Kaxinawá.

Tabela 1. Avanço do desmatamento na Terra Indígena Katukina/Kaxinawá.

<b>Descrição</b>	<b>Área (ha)</b>	<b>Percentual</b>
Desmatamento acumulado até 2005	507,1	2,2
Desmatamento entre 2005 e 2006	180,6	0,8
Desmatamento entre 2006 e 2007	386,4	1,7
<b>Desmatamento total</b>	<b>1.074,1</b>	<b>4,7</b>