



PRESIDÊNCIA DA REPÚBLICA – PR
CENTRO GESTOR E OPERACIONAL DO SISTEMA DE PROTEÇÃO DA AMAZÔNIA – CENSIPAM
CENTRO TÉCNICO OPERACIONAL DE PORTO VELHO – CTO/PV
Coordenação de Inteligência - CINT

PROGRAMA DE MONITORAMENTO DE ÁREAS ESPECIAIS - ProAE

NOTA DE ALERTA N° 26/2008

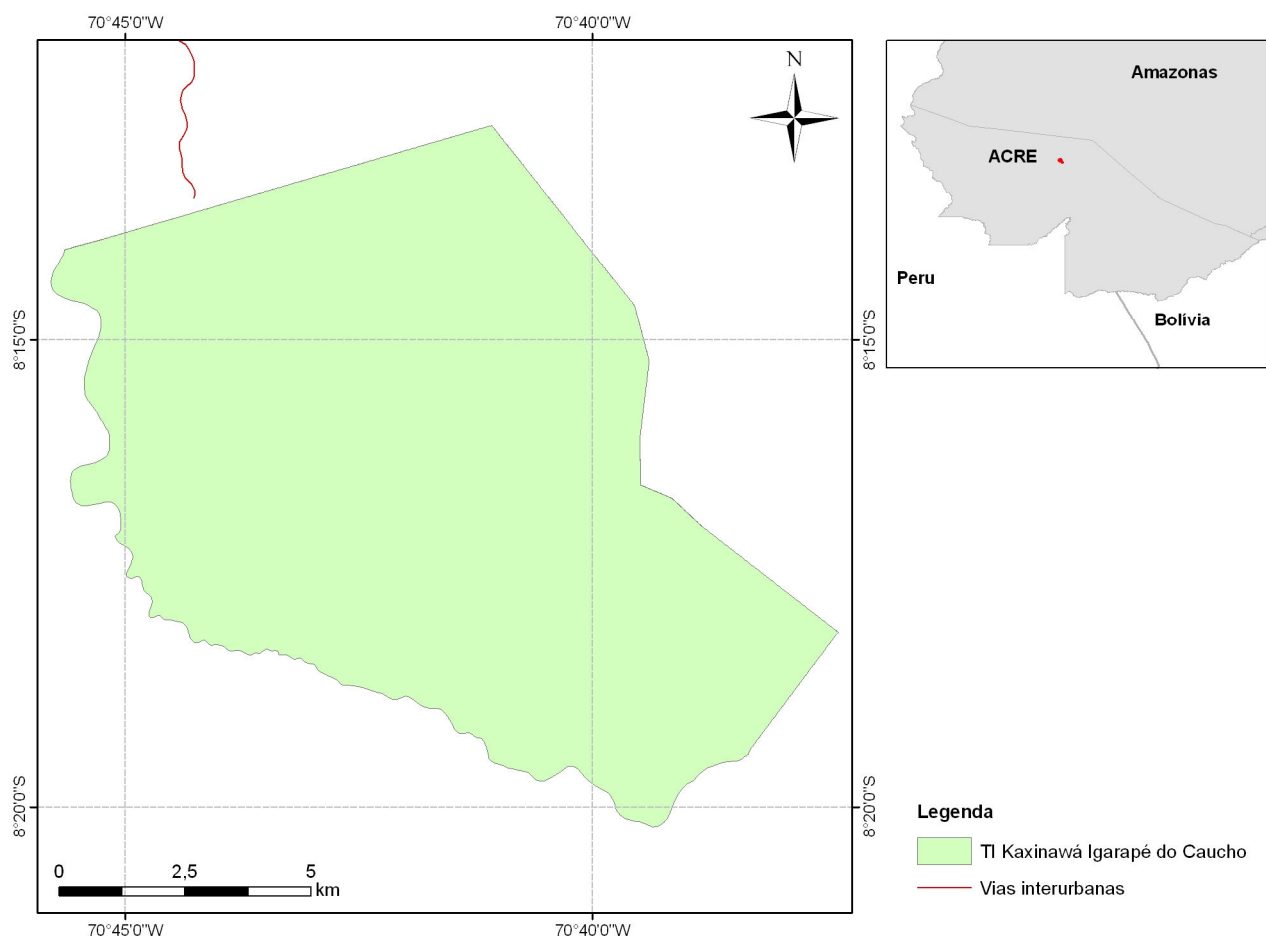
Área Especial: Terra Indígena Kaxinawá Igarapé do Caucho

Órgão Responsável: Fundação Nacional do Índio – FUNAI

Data: 21 de maio de 2008

Imagens Utilizadas: TM/Landsat-5, órbita ponto 004-066 (29/07/2007).

A Coordenação de Inteligência do CTO/PV alerta que foi observado um incremento considerável no desmatamento na Terra Indígena Kaxinawá Igarapé do Caucho durante o ano de 2007 (Tabela 1) superior, inclusive, ao acumulado até o ano de 2006. Este incremento se deu principalmente devido ao corte seletivo de madeiras no entorno de áreas já desmatadas nos anos anteriores, junto ao Rio Muru e nas proximidades de vias interurbanas de acesso à BR-364, conforme se observa na figura 2.



PROGRAMA DE MONITORAMENTO DE ÁREAS ESPECIAIS – ProAE
Terra Indígena Kaxinawá Igarapé do Caucho
 Nota de Alerta n° 26/2008



SIPAM CTO-PV
Direitos de reprodução reservados
 Coordenação de Inteligência – CINT – CTO/PV

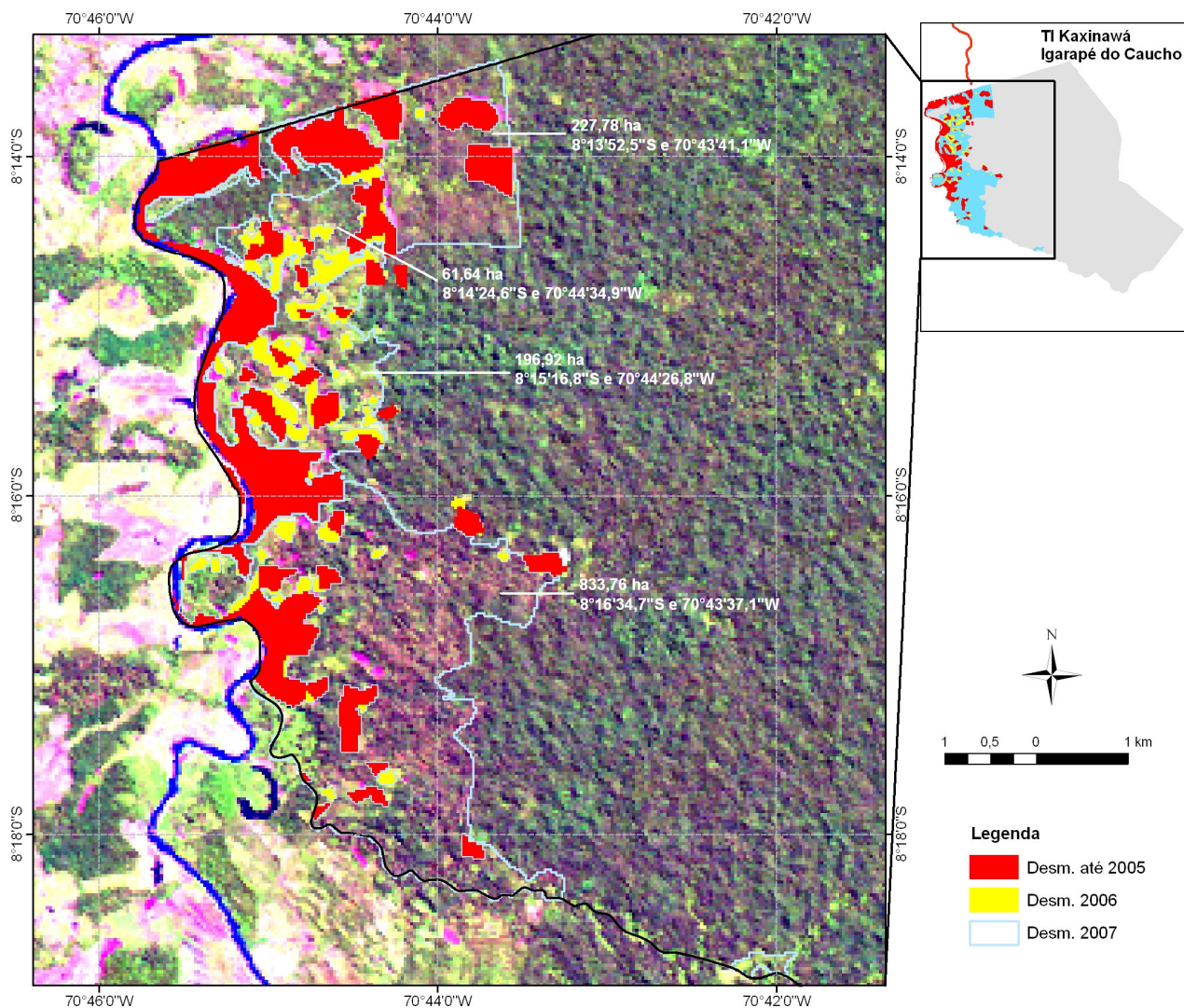


Figura 2. Polígonos de desmatamento observados na Terra Indígena Kaxinawá Igarapé do Caucho.

Tabela 1. Avanço do desmatamento na Terra Indígena Kaxinawá Igarapé do Caucho.

Descrição	Área (ha)	Percentual
Desmatamento acumulado até 2005	526,6	4,4
Desmatamento entre 2005 e 2006	115,4	1,0
Desmatamento entre 2006 e 2007	1.317,1	10,9
Desmatamento total	1.959,1	16,3