



PRESIDÊNCIA DA REPÚBLICA – PR
CENTRO GESTOR E OPERACIONAL DO SISTEMA DE PROTEÇÃO DA AMAZÔNIA – CENSIPAM
CENTRO TÉCNICO E OPERACIONAL DE PORTO VELHO – CTO/PV
Coordenação de Inteligência - CINT

PROGRAMA DE MONITORAMENTO DE ÁREAS ESPECIAIS - ProAE

NOTA DE ALERTA N° 13/2008

Área Especial: Terra Indígena Pacaas Novas

Órgão Responsável: Fundação Nacional do Índio

Data: 14 de março de 2008

Imagens Utilizadas: TM/Landsat-5, órbitas ponto: 233-068 (03/09/2007).

O Sistema de Proteção da Amazônia através da Coordenação de Inteligência do CTO/PV alerta a ocorrências de grandes desmates no ano de 2007. Observam-se grandes desmates (169 ha) ao Norte da TI e de 161 ha a leste, próximo ao Rio Pacaas Novas, que limita a área da TI. Outros desmates também foram identificados entre os igarapés Grande e Três Irmãos. Existem relatos de Invasão confirmada pelos próprios índios nesta área.

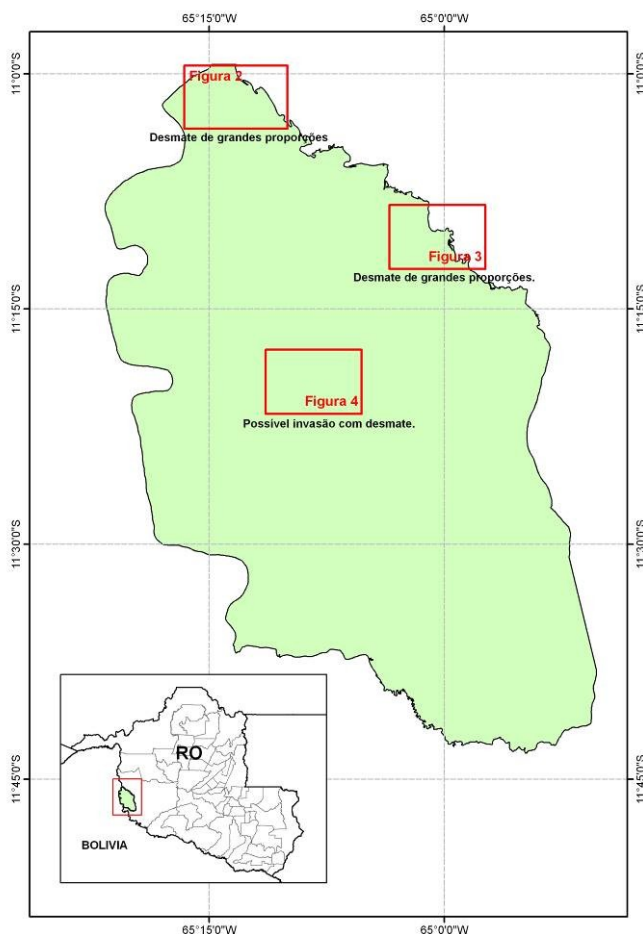


Figura 1. Localização da TI Pacaas Novas no Estado e das áreas de alerta dentro da TI.

PROGRAMA DE MONITORAMENTO DE ÁREAS ESPECIAIS – ProAE
Terra Indígena Pacaas Novas
Nota de Alerta n° 13/2008



SIPAM CTO-PV
Direitos de reprodução reservados
Coordenação de Inteligência – CINT – CTO/PV

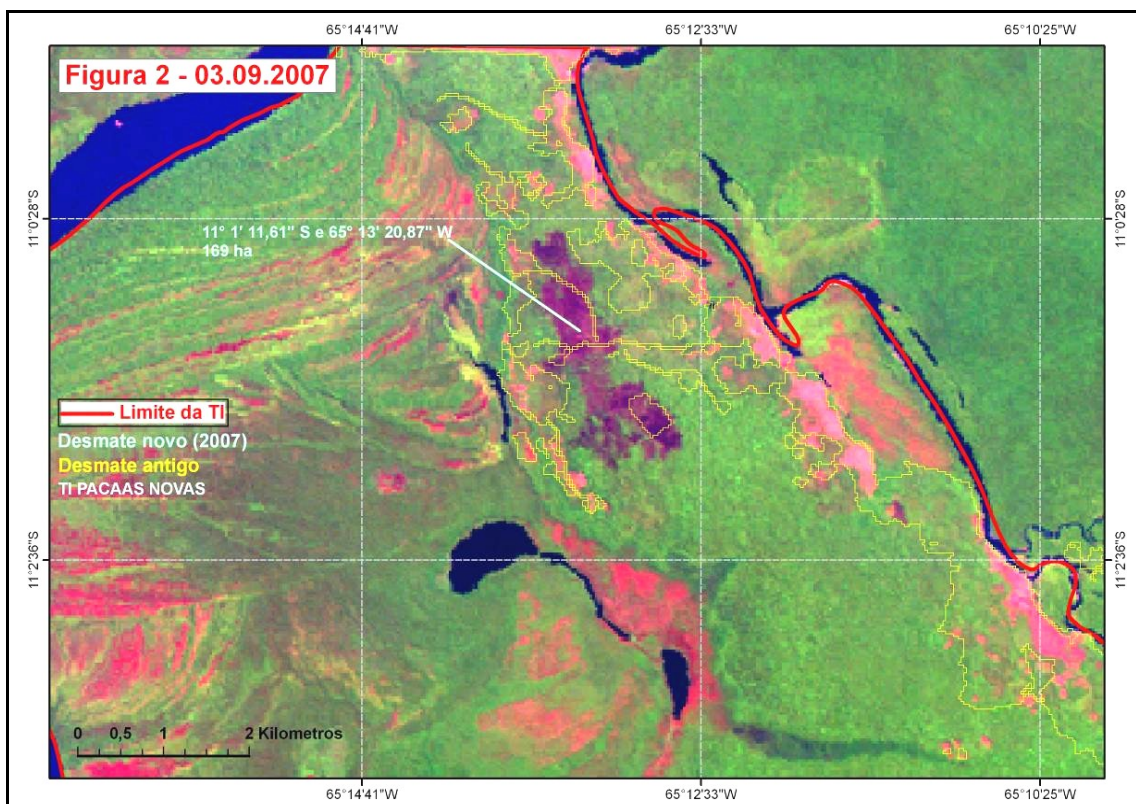


Figura 2. Desmates de grandes proporções com queimada dentro da Terra Indígena.

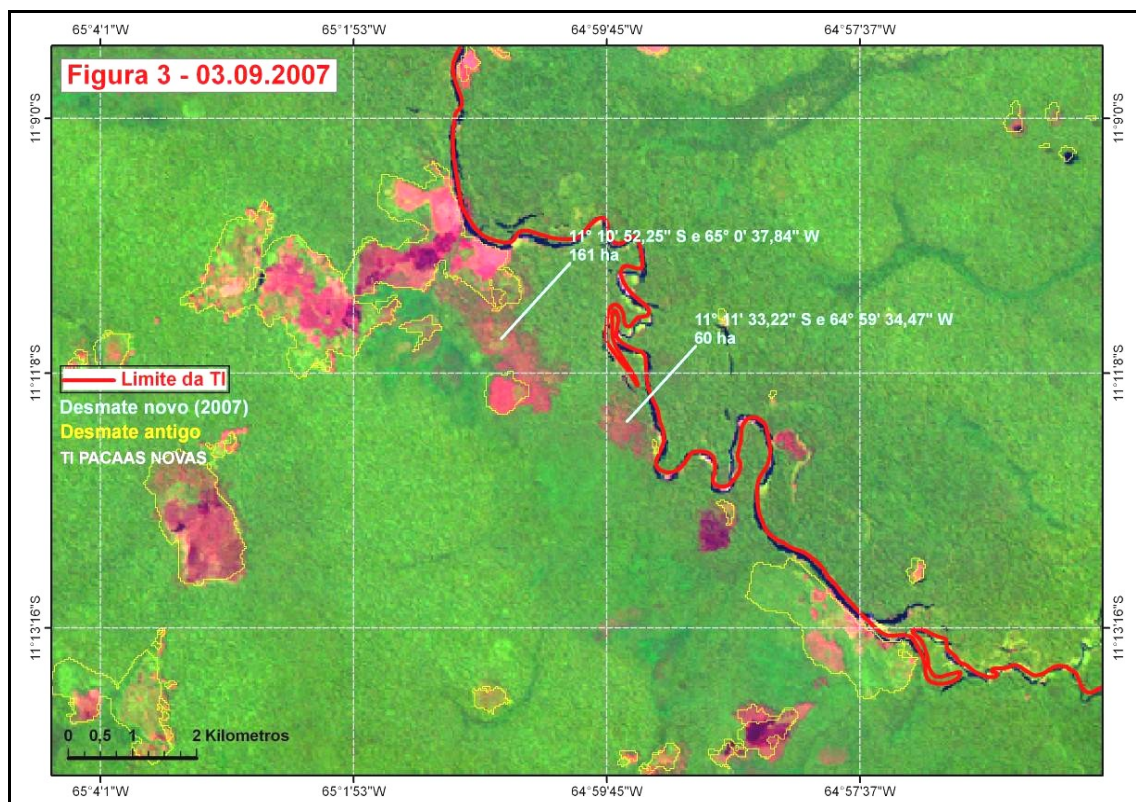


Figura 3. Desmate do tipo corte seletivo dentro da TI.

PROGRAMA DE MONITORAMENTO DE ÁREAS ESPECIAIS – ProAE
Terra Indígena Pacaas Novas
Nota de Alerta n° 13/2008



SIPAM CTO-PV
Direitos de reprodução reservados
Coordenação de Inteligência – CINT – CTO/PV

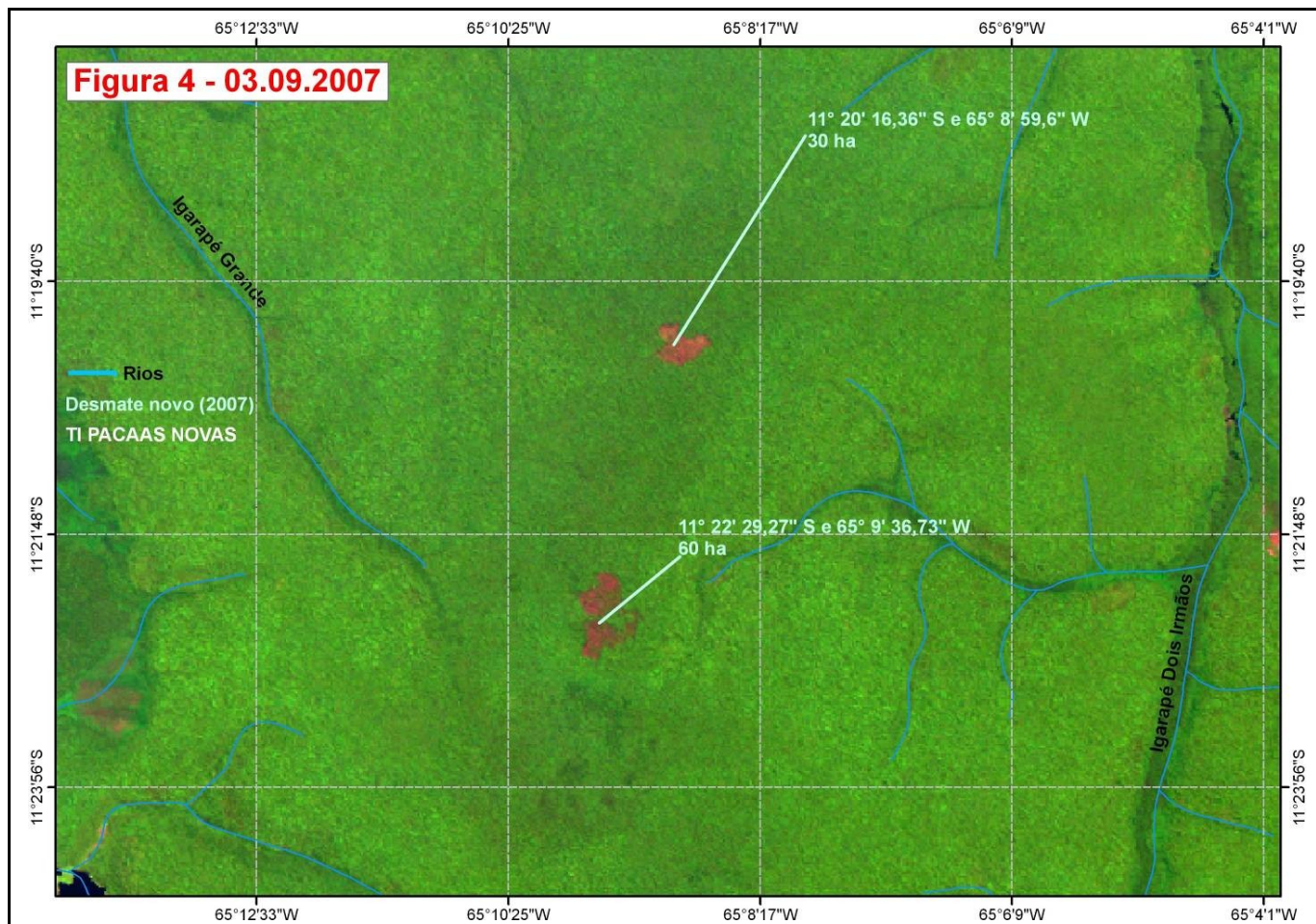


Figura 4. Desmate no centro da TI entre os Igarapés Grande e Dois Irmãos.