



PRESIDÊNCIA DA REPÚBLICA – PR  
CENTRO GESTOR E OPERACIONAL DO SISTEMA DE PROTEÇÃO DA AMAZÔNIA – CENSIPAM  
CENTRO TÉCNICO E OPERACIONAL DE PORTO VELHO – CTO/PV  
Coordenação de Inteligência - CINT

## PROGRAMA DE MONITORAMENTO DE ÁREAS ESPECIAIS - ProAE

NOTA DE ALERTA N° 05/2008

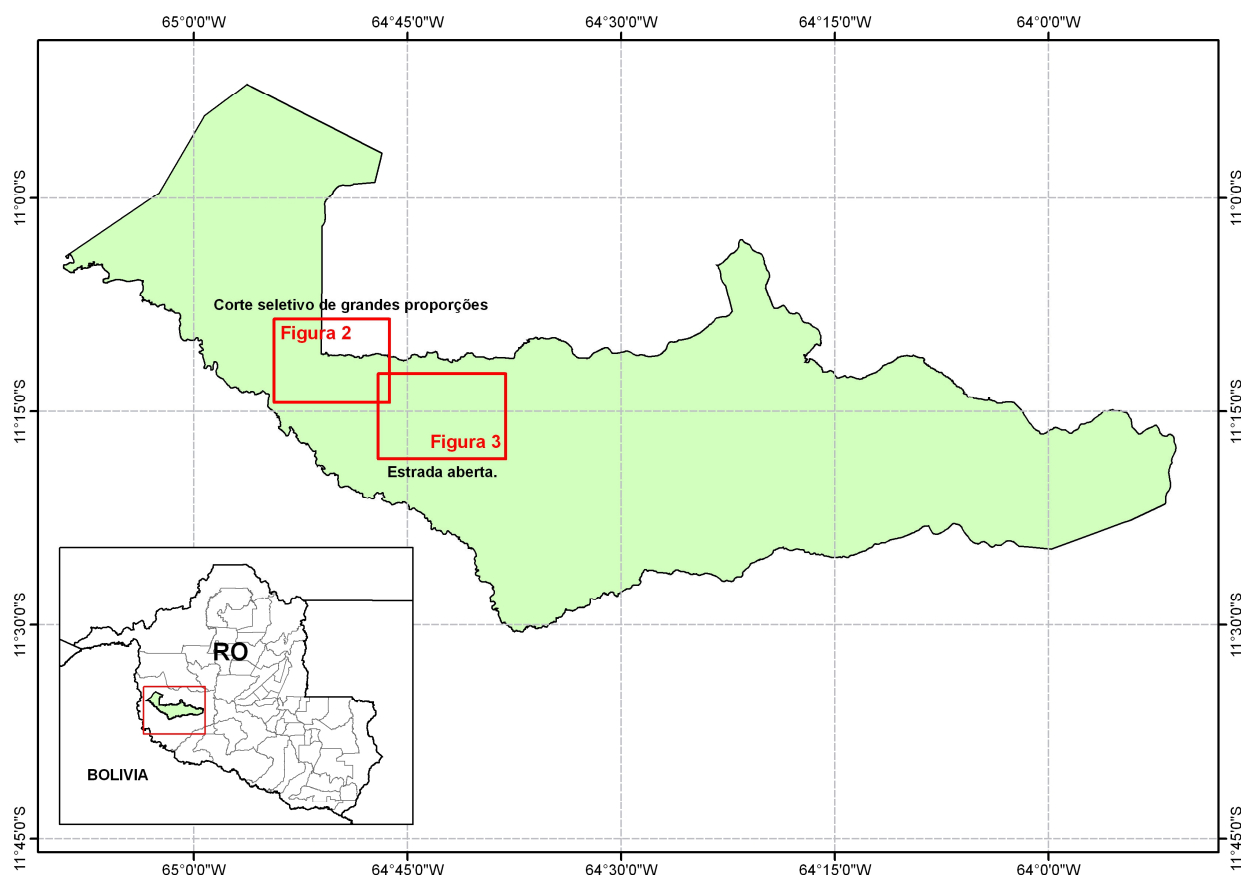
Área Especial: Reserva Extrativista Rio Pacaas Novos.

Órgão Responsável: Secretaria de Estado do Desenvolvimento Ambiental – SEDAM/RO

Data: 26 de fevereiro de 2008

Imagens Utilizadas: TM/Landsat-5, órbitas ponto: 232-068 (24/06/2007).

O Sistema de Proteção da Amazônia através da Coordenação de Inteligência do CTO/PV alerta o aparecimento de área com corte seletivo de grandes proporções (cerca de 226 ha) dentro da RESEX. Além disso, houve a abertura de estrada carreadora de aproximadamente 18 km de extensão. A partir desta estrada existe a possibilidade da abertura de novas linhas contribuindo para o aumento do desmate na UC.



**Figura 1.** Localização da Resex Rio Pacas novos no Estado e da área de alerta dentro da Resex.

PROGRAMA DE MONITORAMENTO DE ÁREAS ESPECIAIS – ProAE  
Reserva Extrativista Rio Pacaas novos  
Nota de Alerta n° 05/2008



SIPAM CTO-PV  
Direitos de reprodução reservados  
Coordenação de Inteligência – CINT – CTO/PV

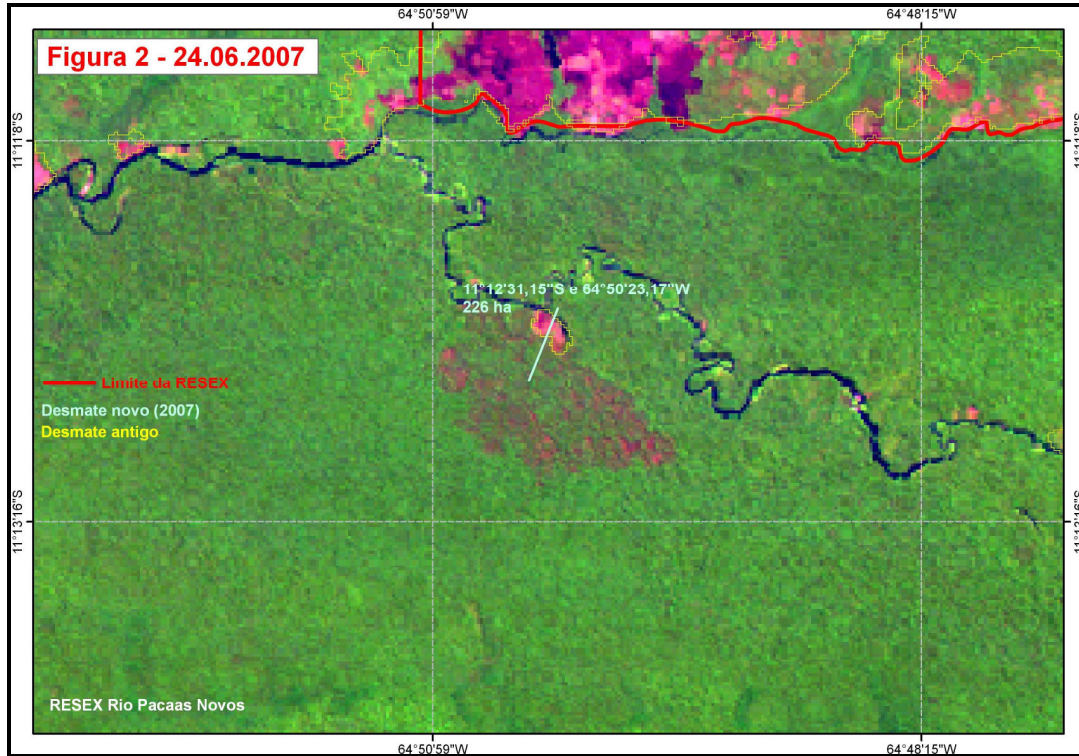


Figura 2. Desmate dentro da Resex.

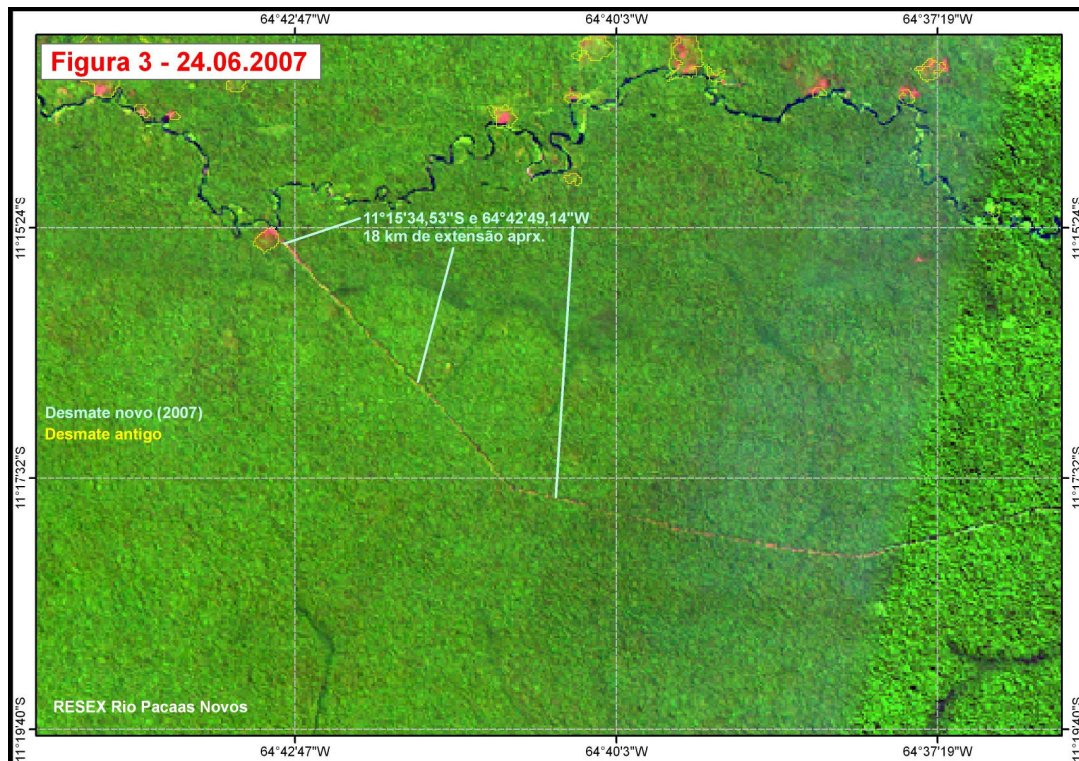


Figura 3. Estrada carreadora aberta em 2007.