



PRESIDÊNCIA DA REPÚBLICA – PR
CENTRO GESTOR E OPERACIONAL DO SISTEMA DE PROTEÇÃO DA AMAZÔNIA – CENSIPAM
CENTRO TÉCNICO E OPERACIONAL DE PORTO VELHO – CTO/PV
Coordenação de Inteligência - CINT

PROGRAMA DE MONITORAMENTO DE ÁREAS ESPECIAIS - ProAE

NOTA DE ALERTA N° 12/2008

Área Especial: Terra Indígena Igarapé Lourdes

Órgão Responsável: Fundação Nacional do Índio

Data: 14 de março de 2008

Imagens Utilizadas: TM/Landsat-5, órbitas ponto: 231-067 (04/08/2007).

O Sistema de Proteção da Amazônia através da Coordenação de Inteligência do CTO/PV alerta a ocorrências de grandes desmates no ano de 2007. Na parte sul há uma estrada que facilita a entrada na TI o que pode estar contribuindo para a retirada ilegal de madeira nesta área. Há cortes seletivos de até 103 ha na TI.

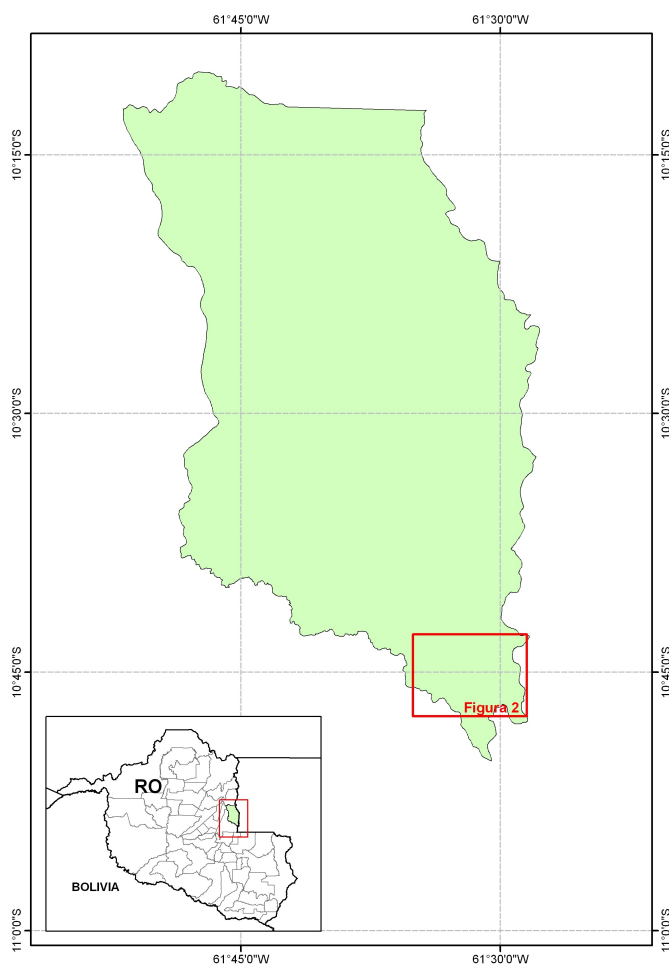


Figura 1. Localização da TI Igarapé Lourdes no Estado e da área de alerta dentro da TI.

PROGRAMA DE MONITORAMENTO DE ÁREAS ESPECIAIS – ProAE
Terra Indígena Igarapé Lourdes
Nota de Alerta n° 12/2008



SIPAM CTO-PV
Direitos de reprodução reservados
Coordenação de Inteligência – CINT – CTO/PV

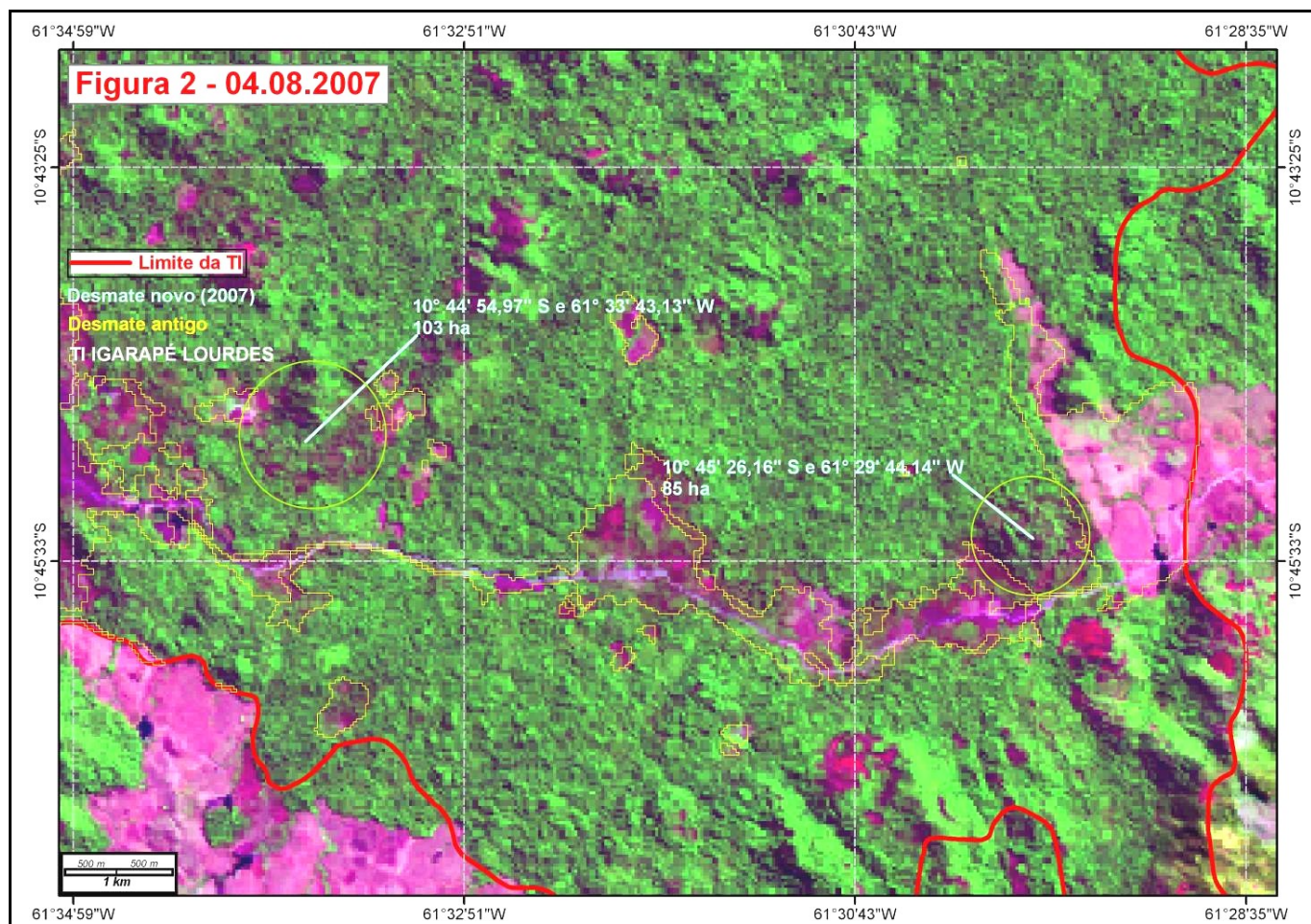


Figura 2. Desmates de grandes proporções do tipo corte seletivo e raso dentro da Terra Indígena.