



PRESIDÊNCIA DA REPÚBLICA
CASA CIVIL
CENTRO GESTOR E OPERACIONAL DO SISTEMA DE PROTEÇÃO DA AMAZÔNIA

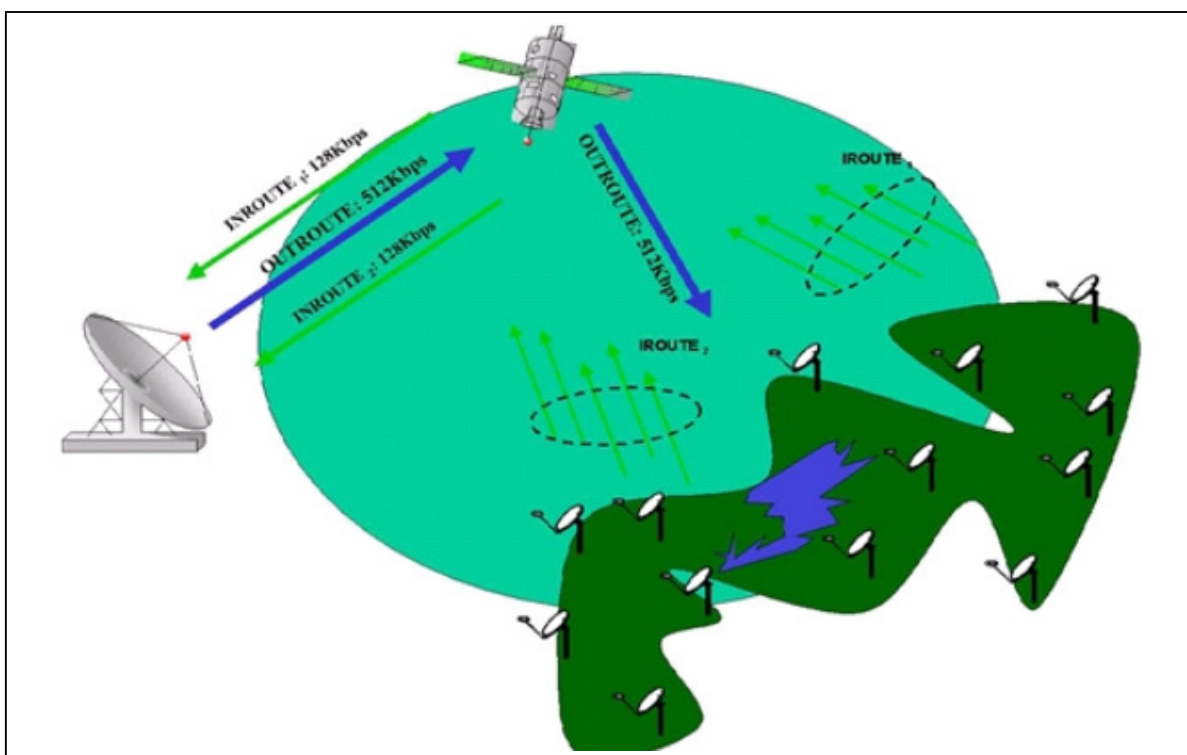
SPO – Área 05 – Quadra 03 – Bloco “K” – Brasília – DF

Tel: (61) 3214-0229 – Fax: (61)3214-0203

Descrição do Sistema VSAT e componentes

VSAT é a sigla em inglês para Very Small Aperture Terminal. As redes de comunicação via satélite que possuem essa tecnologia em geral, possibilitam a recepção de dados e voz através de terminais remotos.

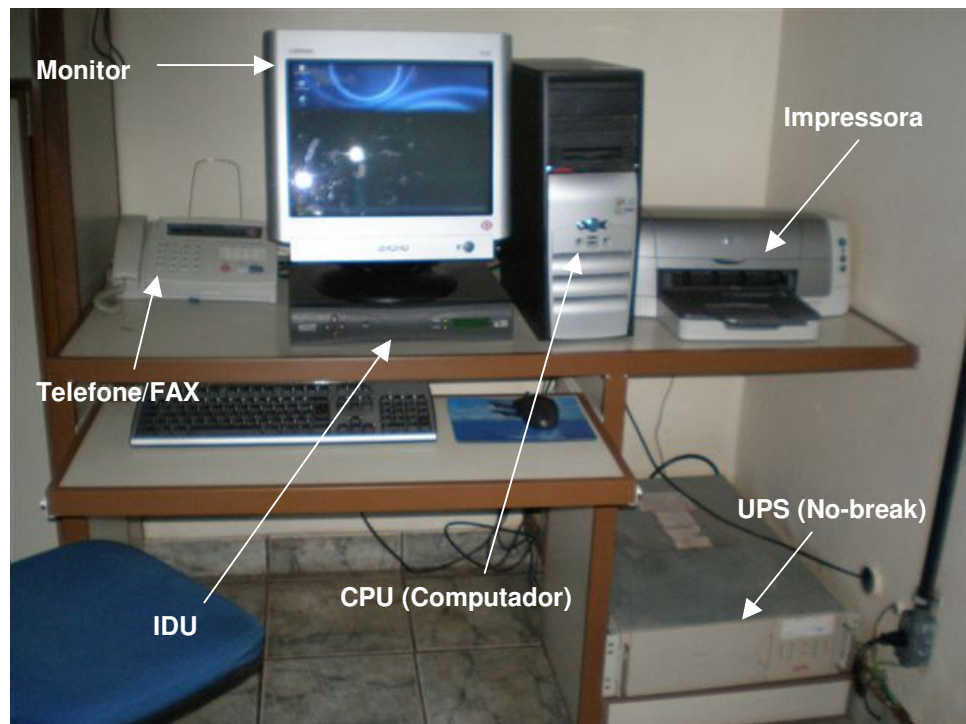
No contexto do SIPAM, essas estações VSAT's interligam usuários em localidades remotas. Este tipo de terminal é denominado pelo SIPAM como Terminal Usuário Remoto ou TUR. Na configuração em serviço no SIPAM, as estações estão ligadas em estrela e concentradas nas HUBs distribuídas pelas regionais de Brasília, Manaus, Belém e Porto Velho. Essa topologia de rede viabiliza a comunicação entre TURs independente da localização geográfica. Os TURs, podem ser divididos em dois estágios funcionais básicos: Equipamentos **internos** e Equipamentos **externos**. A figura a seguir, mostra uma visão sistêmica destes terminais remotos:



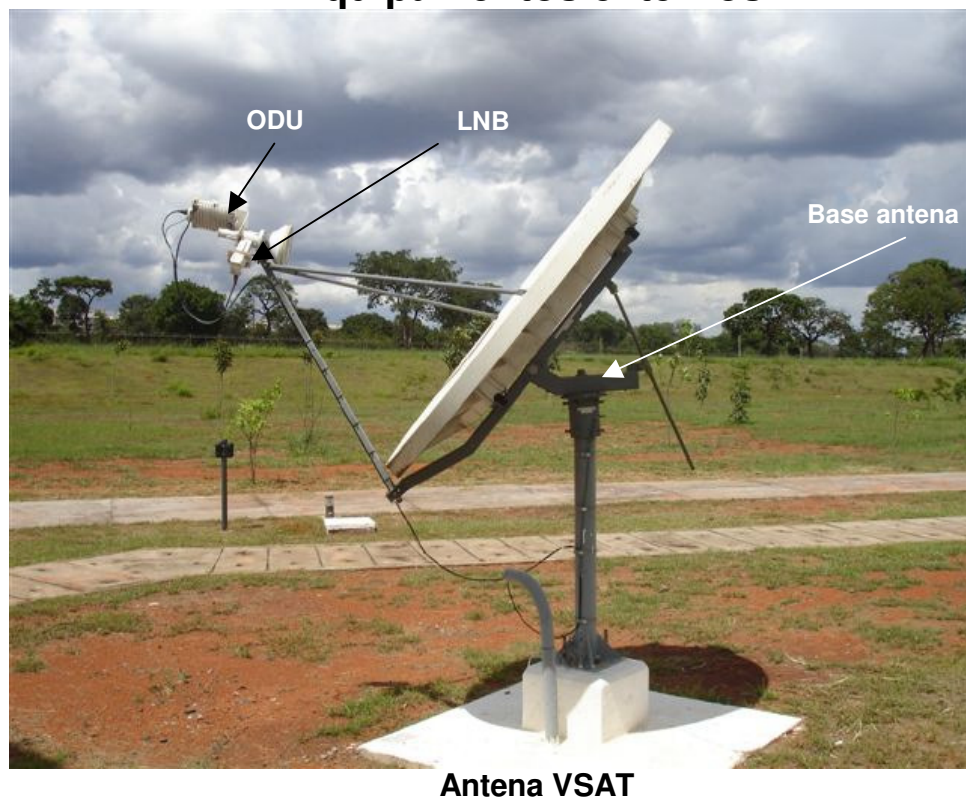
Visão geral do Sistema

Os Terminais Usuário Remoto(TUR) instalados em Prefeituras tem a seguinte composição:

Equipamentos internos:



Equipamentos externos:

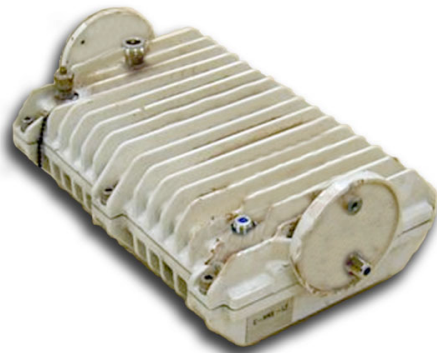


Detalhamentos:

LNB(Low Noise Block)



ODU(Outdoor Unit)



Estrutura de Ferro da antena (Base penetrante)



Etiqueta Patrimônio

IDU (Receptor de satélite)
Marca: Hughes
Modelo: PES 5000



Número de série

Vista traseira IDU



Vista frente IDU

Obs: Existe ainda um modelo mais novo de IDU, conforme figura abaixo:



IDU modelo novo

Em alguns terminais a composição contempla mais um equipamento denominado Modem Brighton, conforme figura abaixo:

Modem

Marca: Hughes
Modelo: DW1000



Listagem dos componentes

Internos:

1. CPU computador
2. Mouse
3. Teclado
4. Impressora
5. Telefone/FAX
6. UPS(no-break)
7. Monitor
8. IDU (indoor unit)

Externos:

- 1 Ferragens de fixação da antena
- 2 Parábola 1,80 metro
- 3 ODU (Outdoor unit)